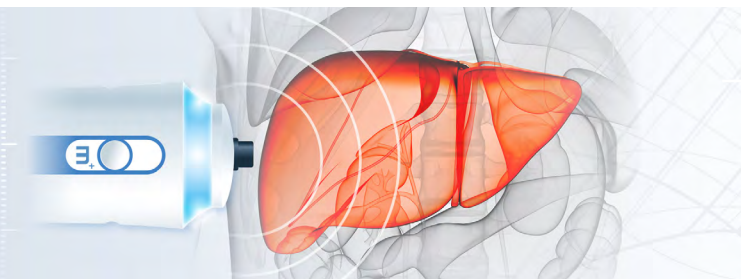


## BADANIE ELASTOGRAFICZNE

TERAZ MOŻESZ WYKONAĆ JE  
W SWOJEJ MIEJSCOWOŚCI !



### Zapisz się na badanie:

- trwa 5-10 minut
- jest bezbolesne i nieinwazyjne – pacjent odczuwa jedynie lekkie wibracje na skórze, w miejscu przyłożenia głowicy
- można je powtarzać wielokrotnie i w dowolnych odstępach czasu
- wynik badania interpretuje lekarz hepatolog w oparciu o uzyskany rezultat i w odniesieniu do odpowiedniej jednostki chorobowej
- na podstawie wszystkich badań (elastograficznych, biochemicznych oraz hematologicznych) lekarz przedstawia kompleksową diagnozę stanu wątroby



NIE CZEKAJ !

# JUŻ DZIŚ ZBADAJ SWOJĄ WĄTROBĘ

Pieczeń placówki z tel., gdzie odbędzie się badanie

### DATA BADANIA:

KOSZT KOMPLEKSOWEJ DIAGNOSTYKI  
WĄTROBY (BADANIE METODĄ FIBROSCAN®  
PLUS WIZYTA LEKARSKA Z DIAGNOZĄ)

tiba

www.tiba.pl



# WĄTROBA

TO JEDEN Z NAJWIĘKSZYCH I NAJWAŻNIEJSZYCH  
NARZĄDÓW W TWOIM ORGANIZMIE

SPRAWDŹ W JAKIM STANIE  
JEST TWOJA WĄTROBA  
ZANIM BĘDZIE ZA PÓŹNO

UMÓW SIĘ NA BADANIE  
W SWOJEJ MIEJSCOWOŚCI



tiba

**WĄTROBA** umiejscowiona jest po prawej stronie w górnej części brzucha.

Bierze udział w prawie każdym procesie fizjologicznym. Ten największy gruczoł w organizmie człowieka odgrywa kluczową rolę w zachowaniu homeostazy metabolicznej (prawidłowego funkcjonowania całego organizmu).

**WĄTROBA** pełni wiele funkcji – szacuje się, że jest odpowiedzialna za prawidłowy przebieg ponad 5 000 procesów chemicznych, w tym m.in.:

- **dostarcza** energię i wytwarza związki chemiczne niezbędne dla funkcjonowania całego organizmu
- **zapewnia** odtruwanie organizmu dzięki metabolizowaniu i wydalaniu leków, toksyn, w tym alkoholu
- **kontroluje** krzepnięcie krwi oraz metabolizm cholesterolu
- **wytwarza** żółć, substancję pomagającą w trawieniu pokarmów i wchłanianiu ważnych składników pokarmowych
- **magazynuje** niezbędne witaminy, mikro i makroelementy oraz nośniki energii uwalniające je w razie potrzeby do krwi
- **wydziela** hormony i enzymy
- **reguluje** równowagę kwasowo-zasadową oraz gospodarkę zapasami tłuszczu i innych ważnych dla organizmu substancji (m.in. glukozy)
- **odpowiada** za termoregulację organizmu
- **produkuje** podstawowe składniki do wytwarzania tkanek organizmu
- **uczestniczy** we właściwej odpowiedzi immunologicznej organizmu przez wytwarzanie specyficznych czynników odpornościowych

#### WĄTROBA SPEŁNIA CZTERY FUNKCJE:

- detoksykacyjną
- metaboliczną
- filtracyjną
- magazynującą



Każda z tych funkcji jest niezbędna dla prawidłowego funkcjonowania Twojego organizmu.

Funkcje te mogą zostać zaburzone przez choroby, na które jest ona narażona.

#### DO NAJCZĘŚCIEJ WYSTĘPUJĄCYCH CHOROÓB WĄTROBY NALEŻĄ:

- Przewlekłe WZW typu C (HCV)
- Przewlekłe WZW typu B (HBV)
- Niealkoholowa stłuszczeniowa choroba wątroby (NAFLD)
- Stłuszczeniowe zapalenie wątroby (NASH)
- Alkoholowa choroba wątroby (ALD)
- Alkoholowe zapalenie wątroby (ASH)
- Przewlekłe toksyczne zapalenie wątroby
- Pierwotna marskość żółciowa (PBC)
- Pierwotne stwardniające zapalenie dróg żółciowych (PSC)
- Autoimmunologiczne zapalenie wątroby (AIH)
- Kryptogenna choroba wątroby

Chorobom tym mogą towarzyszyć stany zapalne, obrzęki, co w konsekwencji prowadzi do uszkodzenia wątroby, marskości, a nawet raka wątrobowo-komórkowego (HCC) lub śmierci.



WĄTROBA ZDROWA



WĄTROBA MARSKA



WĄTROBA  
ZAATAKOWANA RAKIEM  
WĄTROBOWOKOMÓRKOWYM

## JEŻELI !

#### ZAUWAŻYŁEŚ U SIEBIE:

- żółtaczkę (zażółcenie skóry lub białek oczu)
- świąd skóry
- ciemny moc
- jasne/blade stolce
- nudności
- wymioty
- biegunkę
- zmniejszenie apetytu
- redukcję masy ciała
- ogólne złe samopoczucie
- gorączkę
- uczucie zmęczenia
- wzdęcie brzucha
- obrzęk w kostkach
- wymioty krwawe lub wydalanie czarnych stolców
- ból brzucha (u góry po prawej stronie)
- tworzenie się siniaków lub nadmiernych przekrwień
- senność, zmiany rytmu snu



#### STWIERDZONO U CIEBIE:

- niedokrwistość,
- zmiany stanu psychicznego – splątanie, drażliwość
- depresję (nie związaną z wydarzeniami w życiu pacjenta)
- zwiększone stężenie bilirubiny
- zwiększoną aktywność enzymów wątrobowych (ASAT, ALAT)

#### WYKONAJ

### BADANIE ELASTOGRAFICZNE

Możesz sprawdzić stan swojej wątroby i ocenić ewentualne uszkodzenia tego organu w oparciu o najnowsze, nieinwazyjne badanie metodą elastografii dynamicznej aparatem **FibroScan®**.

**FibroScan®** jest pierwszym urządzeniem, o potwierdzonej klinicznie wiarygodności. Dostarcza dokładne i powtarzalne dane w zakresie oceny sztywności (włóknienia i stłuszczenia) wątroby.

Wynik tego badania jest równorzędny do wyniku biopsji wątroby, która jest metodą inwazyjną obciążoną możliwością ciężkich powikłań.

